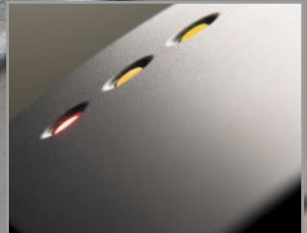
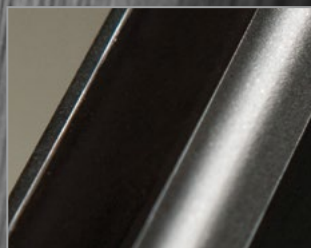




Paxton

Lecteurs et Claviers





Lecteurs Paxton

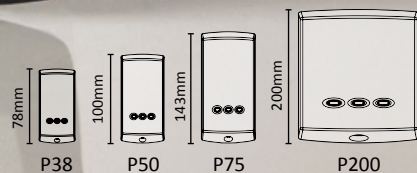
Compte tenu de la variété des caractéristiques de sites, Paxton offre une gamme étendue de lecteurs et claviers à utiliser avec les systèmes Switch2 et Net2. Cette brochure vous offre un aperçu global de nos lecteurs pour vous aider à faire le bon choix, selon les caractéristiques de votre site.

La majorité des lecteurs Paxton sont traités contre l'humidité pour une parfaite isolation des composants électroniques et une résistance à l'eau de 100 %. Tous nos lecteurs sont conçus pour fonctionner dans des conditions de température très variées et sont réalisés en matériaux résistants aux UV. Nos lecteurs conviennent à une utilisation à l'extérieur, sauf indications contraires.

01 57 32 93 56
support@paxtonaccess.fr
www.paxtonaccess.fr

Sommaire

Lecteurs de proximité	
Lecteurs de la série P	5
Lecteur monté sur panneau	7
Lecteur métallique	9
Lecteur sur socle	11
Lecteur marin	13
Lecteur longue portée	15
Lecteur universel	17
Lecteur architectural	19
Lecteur anti-vandale	21
PaxLock Net2	23
Lecteurs HID™	25
Lecteurs à bande magnétique	
Lecteur en plastique noir	27
Lecteur en chrome satinée	29
Claviers	
Clavier de la série K	31
Claviers en acier inoxydable de la série K	33
Clavier métallique anti-vandale	35
Claviers de lecteurs de proximité	
Claviers de lecteurs de la série KP	37
Autres lecteurs	
Lecteur économiseur d'énergie	39
Badges	
Badges d'accès	41
Badges mains libres	43



Lecteurs de la série P

La gamme de lecteurs de la série P est la plus vendue et se compose de quatre lecteurs de tailles variées, du P38 au P200. Un P38 s'adapte parfaitement dans un cadre de porte, alors que la taille du P200 donne une portée plus large pour la lecture des badges.

Tous les lecteurs de la série P sont fournis avec 2 façades, un gris et un blanc cassé. D'autres couleurs sont disponibles chez votre installateur. Ces panneaux peuvent être remplacés périodiquement pour garder l'aspect neuf de votre lecteur.

Une plaque de fixation est disponible afin de permettre l'installation du lecteur P75 sur un socle britannique standard. En plus de sa version pré-câblée standard, le lecteur P75 est disponible également avec des connecteurs à vis. La version à connecteur à vis convient tout particulièrement aux nouvelles constructions ou aux projets de rénovation.

Dessin à l'échelle : <http://paxton.info/116>
Informations supplémentaires : <http://paxton.info/1084>



Options de couvercle



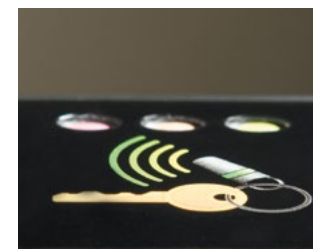
Lecteur monté sur panneau

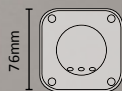
Les panneaux d'entrée audio/vidéo sont utilisés de façon extensive dans les locaux résidentiels et commerciaux pour contrôler l'accès des visiteurs. Au lieu d'avoir un lecteur de proximité séparé pour contrôler l'accès des résidents ou du personnel, le lecteur monté sur panneau est conçu pour être installé dans le panneau d'entrée de la porte.

Le lecteur a été conçu pour être installé dans une ouverture de taille standard et la plupart des fournisseurs peuvent procurer des panneaux modifiés sur commande. Outre le fait d'offrir une installation intégrée, le lecteur monté sur panneau bénéficie également de la résistance anti-vandale apporté par le panneau métallique dans lequel il est logé.

Dessin à l'échelle : <http://paxton.info/1071>

Informations supplémentaires : <http://paxton.info/1085>





Lecteur métallique

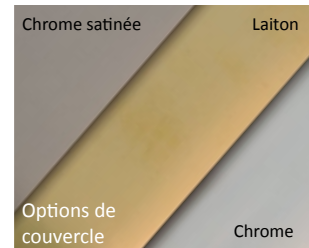
Ce lecteur métallique résistant convient parfaitement à une gamme variée d'environnements, des chantiers de construction aux halls esthétiques. Le lecteur est contenu dans un boîtier métallique solide avec une fenêtre transparente résistante.

Comme le lecteur se trouve déjà dans un boîtier en métal, son fonctionnement n'est pas affecté lorsqu'il est installé à proximité d'autres objets métalliques. Il est ainsi parfaitement adapté pour les poteaux de barrières de parking ou les cadres de porte en aluminium.

Le lecteur métallique est disponible en trois finitions : chrome, chrome satinée et laiton.

Dessin à l'échelle : <http://paxton.info/789>

Informations supplémentaires : <http://paxton.info/1086>





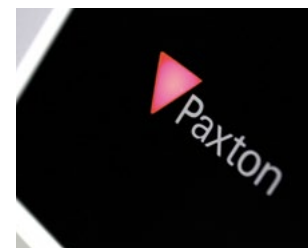
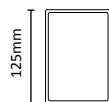
Lecteur sur socle

Ce lecteur est conçu pour une installation directe sur les boîtiers d'encastrement et propose une solution très pratique pour une utilisation à l'intérieur sur les nouvelles constructions ou les rénovations.

Le lecteur sur socle est fourni avec des connecteurs à vis, qui conviennent particulièrement aux projets de rénovation. Le câble du lecteur peut être trié à l'avance. Le lecteur peut être ainsi installé, une fois les travaux de plâtrage et de peinture terminés.

Dessin à l'échelle : <http://paxton.info/1769>

Informations supplémentaires : <http://paxton.info/1777>





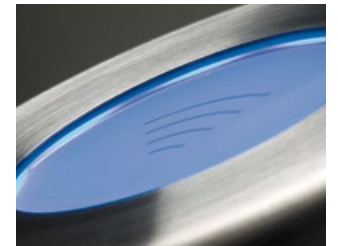
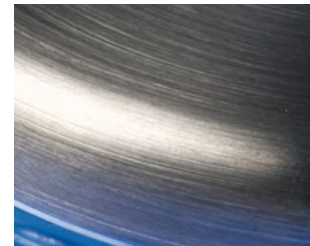
Lecteur marin

Le lecteur Marin, fabriqué en acier inoxydable de haute qualité marine, a été conçu pour affronter les intempéries, tout en gardant une allure élégante. Même s'il a été spécifiquement conçu pour des applications marines, tels que les yachts, il convient parfaitement à toutes les autres applications.

L'éclairage par DEL bleue à haute visibilité lui confère un impact visuel exceptionnel. Il sert également à indiquer la permission ou la restriction d'accès - vert intermittent pour accès accordé et rouge pour accès refusé.

Dessin à l'échelle : <http://paxton.info/790>

Informations supplémentaires : <http://paxton.info/1087>





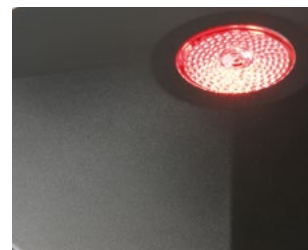
Lecteur longue portée

« Longue portée » fait référence à la distance de lecture entre le lecteur et le badge. Une longue portée peut être souhaitable pour plusieurs raisons. Par exemple, pour ouvrir la barrière d'un parking, il est souhaitable de pouvoir présenter son badge au lecteur sans devoir sortir de la voiture. Cette fonctionnalité est particulièrement pratique pour les personnes handicapées.

Le lecteur longue portée est opérationnel jusqu'à 5 m. La carte d'accès mains-libres permet d'étendre la portée de lecture jusqu'à 50 m, sur un simple appui de bouton. Cette solution est idéale pour ouvrir une barrière tout en s'en approchant.

Le lecteur longue portée fonctionne également comme un lecteur de proximité. Par conséquent, les badges mains-libres ne doivent être achetés que pour les utilisateurs qui en ont besoin. L'affichage lumineux à DEL est clairement visible de loin et indique sans ambiguïté si l'accès est autorisé ou refusé.

Dessin à l'échelle : <http://paxton.info/843>
Informations supplémentaires : <http://paxton.info/1088>





Lecteur universel

Le lecteur Universel a été conçu pour lire plusieurs types différents de badges de proximité. Cela permet d'étendre ou de remplacer un système existant par notre système Net2, tout en utilisant les mêmes badges.

En plus des badges Paxton, le lecteur universel est également compatible avec les badges PAC (tous types) et tous les badges EM4100 (un standard pour beaucoup de constructeurs). Le lecteur universel peut lire simultanément tous ces types de badges, de ce fait, il est possible d'utiliser un mélange de badges différents sur le même site.

Les propriétés physiques du lecteur sont identiques à celles du lecteur P50 de la série P

Dessin à l'échelle : <http://paxton.info/491>
Informations supplémentaires : <http://paxton.info/1089>





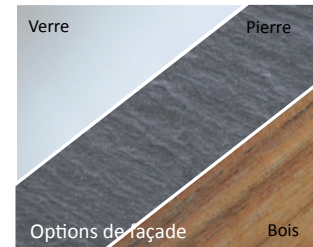
Lecteur architectural

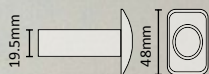
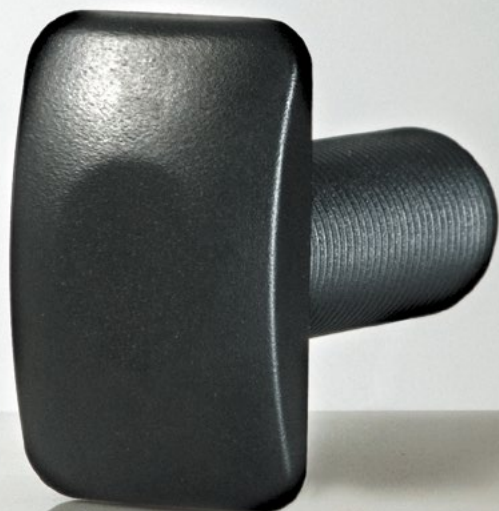
Ceci est un lecteur unique de par le fait que son apparence peut être adaptée à son environnement. Le lecteur est constitué de deux parties : le boîtier et la façade. Trois façades sont disponibles chez Paxton : bois, verre et pierre, mais d'autres peuvent être créées dans le style et le matériau de votre choix. Le cadran du lecteur est disponible en trois finitions : noir matte, gris fusil et chrome satiné.

Ce lecteur s'insère discrètement et harmonieusement dans des installations où l'esthétique est primordiale. Les trois DEL blancs changent de couleur pour indiquer si l'accès est permis ou refusé.

Même si la partie électronique du lecteur est isolée contre l'humidité, l'utilisation des matériaux naturels pourrait le rendre non-approprié à une utilisation à l'extérieur. Il serait fait plutôt pour une réception élégante ou un lobby.

Dessin à l'échelle - Lecteur : <http://paxton.info/788>
Dessin à l'échelle - Façade : <http://paxton.info/846>
Informations supplémentaires : <http://paxton.info/1090>





Lecteur anti-vandale

Comme son nom l'indique, ce lecteur convient aux milieux sujets à des actes de vandalisme. La résistance anti-vandale de ce lecteur n'est pas assurée par une conception métallique brute, mais par une forme unique qui lui permet d'être encastré dans le mur et, de ce fait, mis à l'abri des abus. Si on ne peut pas le toucher, on ne peut pas l'endommager.

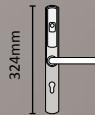
Le lecteur anti-vandale est composé de deux parties : Un lecteur de proximité cylindrique et un bouchon pour indiquer la position du lecteur. Les bouchons sont fournis en noir et blanc, mais d'autres couleurs sont disponibles chez votre installateur. Le lecteur anti-vandale peut être installé de plusieurs façons, en fonction des caractéristiques exactes du site, comme illustré dans l'exemple ci-dessous.

De par sa petite taille et son installation discret, ce lecteur convient parfaitement à des lieux qui demandent des montages plutôt discrets.

Dessin à l'échelle : <http://paxton.info/1073>

Informations supplémentaires : <http://paxton.info/1091>





PaxLock Net2

Le PaxLock Net2 est une solution esthétique tout en un sans-fils qui comprend une unité de contrôle d'accès et un lecteur. L'appareil communique avec le logiciel Net2 à un point central en utilisant une technologie sans-fils sécurisée.

Le PaxLock Net2 est alimenté par piles ce qui le rend complètement sans-fils, ne nécessitant pas d'alimentation secteur. Parfait pour sécuriser les portes internes, son design affiné est conçu pour compléter un large choix d'environnements.

Il se pose sur un cylindre européen standard et peut donc facilement remplacer une poignée de porte existant. Le produit est disponible en quatre versions ; Paxton et MIFARE®, le deux peuvent être livrés avec ou sans l'option d'une clé de secours.

Dessin à l'échelle : <http://paxton.info/1811>

Plus d'informations : <http://paxton.info/1815>





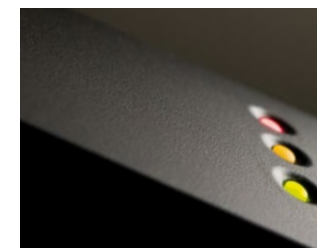
Lecteurs HID™

La gamme de lecteurs HID™ est une sélection de lecteurs compatibles avec des les badges sous format HID™. Cette gamme contient le lecteur PROXIMITY HID™ Mullion, le lecteur de montage en panneau HID™ et le lecteur HID™ pour montage sur métal.

Le lecteur pour montage en panneau est conçu pour s'installer dans les plaques des systèmes d'interphonie. Le lecteur métal est conçu pour tout environnement et peut être monté près des objets métalliques sans perdre de la performance.

Les lecteurs multi-formats peuvent être configurés pour lire des badges HID™ standards, les rendant très pratiques pour les grands sites veillant utiliser leurs cartes existants sur le système de contrôle d'accès Net2.

Dessin à l'échelle : <http://paxton.info/1770>
 Informations supplémentaires : <http://paxton.info/1771>





Lecteur CARDLOCK en plastique noir

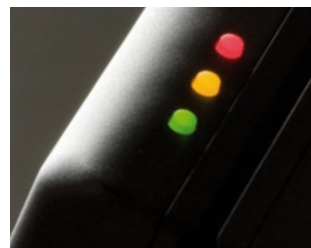
Le lecteur CARDLOCK en plastique est logé sous un élégant couvercle en plastique noir, qui lui permet d'être placé discrètement dans des divers endroits.

Ce lecteur est compatible avec les cartes à bande magnétique - l'option la plus économique disponible actuellement sur le marché. Leur utilisation convient aux sites à grande rotation des cartes.

Le lecteur CARDLOCK convient à une utilisation à l'extérieur. L'utilisateur fait glisser physiquement sa carte dans le lecteur.

Dessin à l'échelle : <http://paxton.info/1057>

Informations supplémentaires : <http://paxton.info/1093>





Lecteur CARDLOCK en chrome satiné

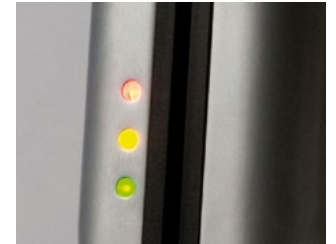
Le lecteur CARDLOCK en chrome satiné a une allure extrêmement élégante, et convient à une variété d'emplacements. Les panneaux échangeables permettent de maintenir son apparence de neuf.

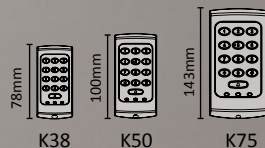
Ce lecteur est compatible avec les cartes à bande magnétique - l'option la plus économique disponible actuellement sur le marché. Leur utilisation convient aux sites à grande rotation des cartes.

Le lecteur CARDLOCK convient à une utilisation à l'extérieur. L'utilisateur fait glisser physiquement sa carte dans le lecteur.

Dessin à l'échelle : <http://paxton.info/791>

Informations supplémentaires : <http://paxton.info/1092>





Claviers de la série K

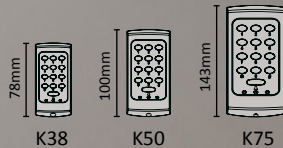
Les claviers de la série K ont une apparence fonctionnelle et sont disponibles en 3 tailles, ce qui les rend acceptables par la majorité des organisations. Chaque clavier a des boutons clairement numérotés et rétro-éclairés. Chaque taille est utile dans des situations différents. Le K38 s'adapte parfaitement dans un cadre de porte alors que le K75, le plus grand, a des grands boutons, faciles à appuyer.

Tous les claviers de la série K sont fournis avec deux cadrans, un gris foncé et un blanc cassé. Des cadrans de remplacement en d'autres couleurs sont disponibles chez votre installateur.

Une plaque de fixation permet d'installer le clavier K75 sur tous les socles britanniques standard. En plus de sa version pré-câblée standard, le clavier K75 est disponible également avec des connecteurs à vis. Cela est particulièrement utile pour les rénovations de systèmes ou les nouvelles constructions précâblés.

Dessin à l'échelle : <http://paxton.info/152>
Informations supplémentaires : <http://paxton.info/1094>





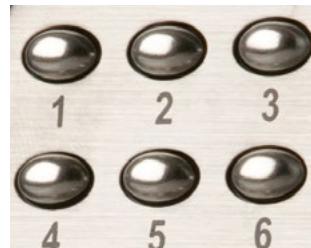
Claviers en acier inoxydable de la série K

Les claviers en acier inoxydable de la série K ont un cadran et un panneau métalliques. D'une apparence simple et disponible en trois tailles, il est le clavier idéal pour une variété d'environnements.

Chaque clavier de la gamme a un profilé réduit (moins de 16 mm) qui leur garanti une allure impeccable.

Une plaque de fixation permet de fixer le clavier K75 sur tous les socles britanniques standard. En plus de sa version pré-câblée standard, le clavier K75 est disponible également avec des connecteurs à vis. Cela est particulièrement utile pour les rénovations de systèmes ou les nouvelles constructions précâblés.

Dessin à l'échelle : <http://paxton.info/152>
Informations supplémentaires : <http://paxton.info/1095>





Clavier métallique anti-vandale

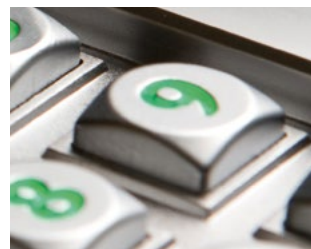
Ce clavier en métal solide 'monobloc' a été conçu pour résister aux abus et convient parfaitement aux zones sujettes à des actes de vandalisme. Sa robustesse le rend également utile dans des environnements 'physiques', où les coups et les griffures sont inévitables.

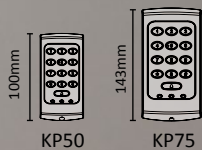
Le clavier intègre un affichage rétro-éclairé et des numéros gravés pour faciliter la saisie correcte d'un code PIN, même la nuit. Le rétro éclairage sert également à indiquer la permission ou la restriction d'accès - vert intermittent pour accès accordé et rouge pour accès refusé.

La plaque de fixation standard est utilisée pour fixer le clavier au mur ou à un socle britannique. La plaque de fixation supplémentaire incorpore des connecteurs à vis, permettant de tirer le câblage à l'avance. Cela est utile pour les nouvelles constructions et aux projets de rénovation. Le clavier métallique anti-vandale est fourni également avec vis de sécurité (et outil) pour prévenir toute intervention malicieuse.

Dessin à l'échelle : <http://paxton.info/1079>

Informations supplémentaires : <http://paxton.info/1102>





Claviers de lecteurs de la série KP

La gamme KP est constituée d'un clavier et d'un lecteur de proximité tout-en-un. Ils sont disponibles en deux tailles différentes et offre une sécurité plus robuste de par le fait qu'ils ont un lecteur unique pour lire ensemble les cartes et les codes PIN.

Chaque clavier a des boutons clairement numérotés et rétro-éclairés et est fourni avec un choix de cadrans gris foncés ou blanc cassés. D'autres couleurs sont disponibles chez votre installateur.

Une plaque de fixation à un socle britannique est disponible pour être utilisée avec le KP75. Une autre version du KP75 est disponible avec des connecteurs, pour les sites précâblés.

Dessin à l'échelle : <http://paxton.info/1064>

Informations supplémentaires : <http://paxton.info/1096>





Lecteur économiseur d'énergie

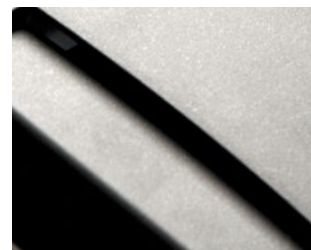
Le lecteur économiseur d'énergie peut être utilisé comme interrupteur électrique, pour commander certaines fonctions telles que la lumière et la climatisation. Ces fonctions peuvent être activées en plaçant un badge de proximité dans le support, devant le lecteur. En enlevant la carte, l'équipement sera désactivé. Bien entendu, seulement les cartes ayant les permissions nécessaires pourront utiliser l'équipement.

Le lecteur économiseur d'énergie est utilisé typiquement pour allumer ou éteindre la lumière, la climatisation ou l'équipement audio/vidéo dans une salle de conférence. Par ailleurs, il peut servir à limiter l'utilisation de l'équipement qu'aux personnes spécialement formées, par exemple dans une salle de gym ou dans une usine.

L'utilisation du lecteur économiseur d'énergie est un excellent moyen tirer un profit supplémentaire de votre système de contrôle d'accès, en faisant des économies d'énergie.

Dessin à l'échelle : <http://paxton.info/1075>

Informations supplémentaires : <http://paxton.info/1097>



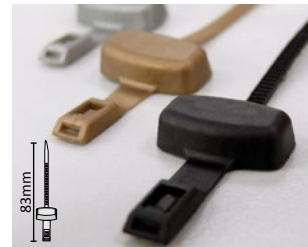


Badges d'accès

Paxton offre une vaste gamme de badges couvrant des situations très diverses. Nos badges phare, en format porte-clés, sont très discrets et bénéficient d'une garantie à vie. Ils sont tellement robustes qu'ils résistent aux lavages en machine.

Notre solution Watchprox se fixe sur votre montre, ce qui permet de ne jamais l'oublier. Nos cartes peuvent également être adaptées avec notre logiciel de conception de cartes et servir ainsi de pièce d'identification.

Informations supplémentaires : <http://paxton.info/1399>





Badges mains libres

L'expression « contrôle d'accès mains libres » signifie que le badge qui identifie un utilisateur est lu à travers une poche ou un sac à main. Il est alors inutile de tenir le badge et de le présenter au lecteur.

Cette solution est idéale où un accès rapide est essentiel, ainsi que pour les personnes handicapés ou âgées. Le mains libres est, à la base, parfait dans toute situation où un utilisateur a des difficultés à présenter leur badge pour l'accès. Le badge mains libres, en association avec l'interface mains libres, a recours à une technologie sans fil unique.

La conception ultraplate du badge rend ce dernier très discret, ce qui permet de le fixer sur un porte-clés, chaise-roulante ou de le conserver dans une poche sans encombre.

Informations supplémentaires : <http://paxton.info/549>





01 57 32 93 56

support@paxtonaccess.fr

www.paxtonaccess.fr

Toute information correcte au moment de l'impression, mais peuvent être modifiés sans préavis.

MIFARE® est une marque déposée de NXP BV et est utilisée sous licence.